

# 試験直前の力試し！

# 介護福祉士統一模擬試験



試験勉強の総仕上げに、実際の試験に準拠した模擬試験がオススメ！

本番の雰囲気を感じながら、試験での時間配分・解答の仕方等も確認できますよ！

後日、全国順位がわかる成績表も届きます。弱点を潰して自信を持って試験に臨みましょう！

## 日時／場所

平成29年1月8日(日) 10:00~15:00  
／茶屋町教室 (株式会社創心會 東館2F)

## 受験料

7,000円(税込)

※受講料は当日持参 or 事前に事務所までご持参ください。

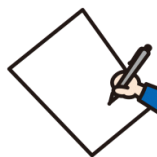
## お申込み方法

お電話またはホームページより資料をご請求いただき、申込書を郵送  
またはFAX(086-435-7021)でハートスイッチまでお送りください。

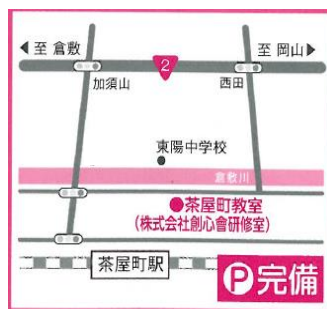
※申込書到着後、弊社より受付確認のお電話を差し上げます。

※直接持参される方は、事前にご連絡をお願いします。

【申込み締切】12月16日(金)17:00まで



## 茶屋町教室



〒710-1101  
倉敷市茶屋町2104-1  
株式会社創心會 東館2F

もっと本番の雰囲気に慣れておきたい方には

【W 模試コース】がオススメ！

模擬試験(上記日程)の前に短縮版模試(問題数・時間を半分にした模試です)を体験!!!

講師によるポイント解説も付いた充実の内容です!!

【日程】短縮版模試:平成28年12月18日(日) 9:00~13:00 【場所】茶屋町教室

【受験料】模擬試験受講料+5,600円(税込)で受験できます!

ご質問などありましたら、お電話でお気軽にお問合せください。

講座に関するお問い合わせは…



株式会社 ハートスイッチ

☎086-420-1600

〒710-0038 岡山県倉敷市新田2424-4

【FAX】086-435-7021

【URL】<http://www.heart-switch.com>

【受付時間】月~金 8:30~17:30 (担当/有井[ア1])

