

試験直前の力試し！

ケアマネジャー統一模擬試験



試験勉強の総仕上げに、実際の試験に準拠した模擬試験がオススメ！
本番の雰囲気を感じながら、試験での時間配分・解答の仕方等も確認できますよ！
後日、全国順位がわかる成績表も届きます。弱点を潰して自信を持って試験に臨みましょう！

日時／場所

平成28年9月4日(日) 10:00~12:00
／茶屋町教室 (株式会社創心會 東館1F)

受講料

7,000円(税込)

※受講料は当日持参 or 事前に事務所までご持参ください。

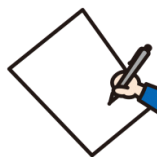
お申込み方法

お電話またはホームページより資料をご請求いただき、申込書を郵送
またはFAX(086-435-7021)でハートスイッチまでお送りください。

※申込書到着後、弊社より受付確認のお電話を差し上げます。

※直接持参される方は、事前にご連絡をお願いします。

【申込み締切】8月19日(金)17:00まで



プラス
10点

を狙いたい方には【直前集中コース】がオススメ！

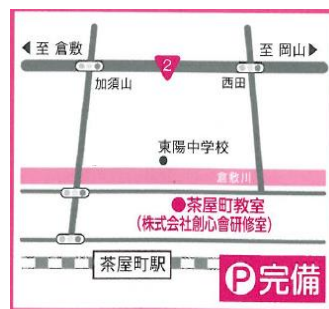
模擬試験(上記日程)+直前対策講座2回のセットでラストスパート☆

【日程】直前対策講座①平成28年9月20日(木) ②平成28年9月22日(木)

【時間】19:00~21:00 【場所】茶屋町教室

【受講料】模擬試験受講料+5,000円(テキスト代・消費税を含む)で受講できます！

茶屋町教室



〒710-1101
倉敷市茶屋町2104-1
株式会社創心會 東館1F

ご質問などありましたら、お電話でお気軽にお問合せください。

講座に関するお問い合わせは…



株式会社 ハートスイッチ

☎086-420-1600

〒710-0038 岡山県倉敷市新田2424-4

【FAX】086-435-7021

【URL】<http://www.heart-switch.com>

【受付時間】月~金 8:30~17:30(担当/有井[ア1])

